

LES ESTIVANTS



FICHE TECHNIQUE

LA SAGA DE MOLIÈRE

Cie les Estivants

Troupe composée de 5 comédiennes,
accompagnées d'1 régisseuse et d'1 administrateur de tournée.

Prévoir l'accès et le stationnement de deux VL
dont un utilitaire 12m3 pendant toute la période.

DISPOSITIF TRIFRONTAL
JAUGE MAXIMALE 170 personnes
Durée 1h20'

L'installation du public se fait en présence des comédiennes.
Le temps nécessaire doit être réduit au minimum.

Jeu prévu au 2ème service (durée 1h20 sans entracte)
(Prémontage espace public et de jeu indispensable)

PRODUCTION ET DIFFUSION

CHARLOTTE LAQUILLE
bureau.lescollectives@gmail.com
+33(0)6 75 62 48 80

ANTOINE JAMAULT
prod.lesestivants@gmail.com
+33(0)6 69 90 98 50

DIRECTION ARTISTIQUE

JOHANA GIACARDI
contact.lesestivants@gmail.com
+33 (0) 6 64 83 46 65

TECHNIQUE

LOLA DELELO
lola.delelo@hotmail.fr
+33(0)6 26 22 26 46

DÉCOR



La scénographie se compose de plusieurs praticables formant une scène de 2,70m sur 3,70m, disposés sur une aire de jeu d'environ 8m par 6m.

Le public est installé en tri-frontal autour des praticables (cf plan de base à la fin de ce document). Selon les dispositions de la salle, il est demandé que les rangs de publics soient surélevés de 20 cm à chaque rang, à partir du troisième.

Plusieurs accessoires complètent la scénographie durant le jeu. La régie se fait par une comédienne sur le décor (Mac logiciel son + lumière)

PLATEAU OU ESPACE NECESSAIRE

- Pour le dispositif - aire de jeu + public - nous avons besoin d'un espace de 15 mètres par 12 mètres avec 112 chaises (mises à disposition par le lieu d'accueil)
- Sol et plan régulier (Nos praticables devront être le cas échéant calés). L'ensemble de la cage scénique doit être complètement libre et dégagé
- Prévoir un espace pour ranger les flights, les malles et les cantines d'accessoires, proche de l'espace de jeu (environ 6 m²)

LUMIÈRE

La régie lumière et son est intégré au décor et prise en charge par une comédienne lors de la représentation.

La compagnie apporte :

- 1 x Mac avec Dlight + boîtier enttec
- 1 x PAR sur platine
- 8 x quartz 150W
- 1 x lampe abat-jour
- 1 x fluo

Ces éléments sont branchés sur deux gradateur 16A amené par la Cie.

A fournir par l'organisateur :

- 9 x PC 2 KW avec volets ou gaffeur alu
- 3 x 613 sx
- 1 x machine à fumer pilotable en dmx
- 2 x 16A

SON

La compagnie apporte :

- 1 x Mac avec Ableton Live + 1 x Nanokorg
- 1 x carte son
- 1 x AKG P170 branché sur la carte son
- 1 x guitare électrique

A fournir par l'organisateur :

- 1 x console avec 3 in et 4 out
- 4 x HP sur pieds
- 1 x sub
- 1 x DI
- 1 x 16A

SPÉCIFIQUE AUX LIEUX NON DÉDIÉS OU EXTÉRIEURS

- L'éventuel éclairage public doit pouvoir être piloté pendant la durée du spectacle. Un éclairage d'appoint est nécessaire au démontage, jusqu'à la fin du rechargement.
- Afin de profiter des effets lumière, il est préférable de privilégier un horaire en soirée.
- L'accès aux sanitaires doit être possible jusqu'au départ de la troupe
- **MERCI DE DÉSACTIVER LE SYSTÈME INCENDIE DE LA SALLE**

CONSOMMABLES

- 1 rouleau de scotch tapis de danse noir
- 1 pack de 6 bières sans alcool par représentation
- 1 paquet de Winston longues pour deux représentations
- 6 bananes

LOGES

Loge suffisante pour 5 pers. (avec lavabo, miroir, porte cintre, table, chaise, poubelle)

DIVERS

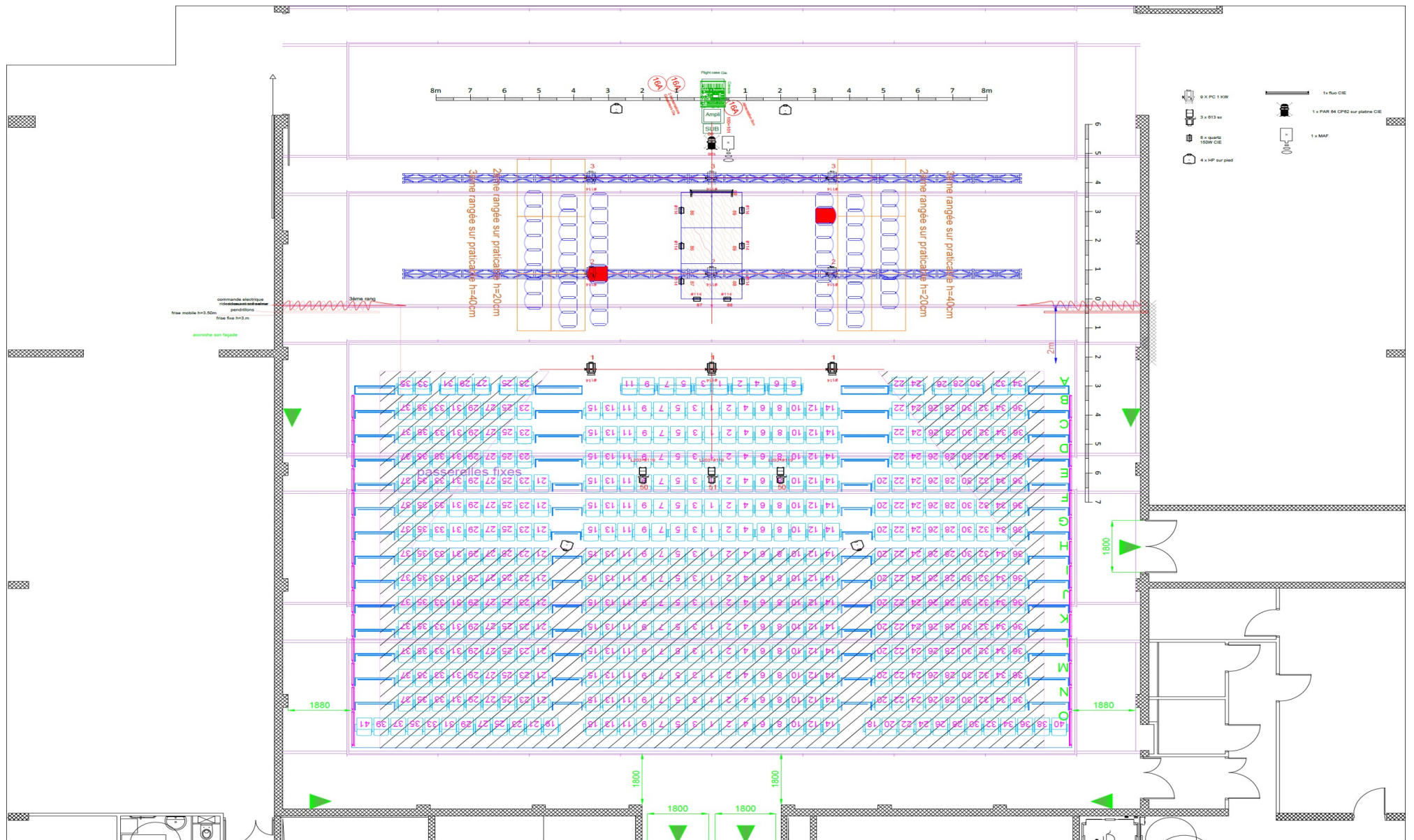
- Allumage de quatre cigarettes avec briquet. Cigarettes éteintes dans un cendrier après environ 5 min.
- Utilisation d'une machine à fumée ainsi que d'un canon à gros confetti ignifugés
- Bouteilles d'eau pour montage, répétition, représentation et démontage
- Petite collation bienvenue (trois artistes ne mangent pas de viande).

PERSONNEL DEMANDÉ ET PLANNING TYPE

Le personnel affecté à l'exploitation du spectacle doit être le même tout au long de notre présence. (P=Plateau; L=Lumière; S=Son)

Date	Horaire	Activité	P	L	S
J	Matin	Prémontage	2		
	14h00 / 18h00	Déchargement et Montage Plateau, Réglages Lumière et Son	1	1	1
	19h00 / 22h30	20h00 1ère représentation + Mise			
J+	H – 2h	Arrivée des artistes, préparation	1		
	H	Représentation (1h20)	1		
J Dernière	H – 2h	Arrivée des artistes, préparation	1		
	H	Représentation (1h20')	1		
	H + 2h	Démise, Démontage, Chargement	1	1	

PLAN D'IMPLANTATION - SALLE





LES ESTIVANTS

41 BD. DE LA LIBERTÉ,
13001 MARSEILLE

SIRET 824 866 396 000 16

www.lesestivants.com